



Vertrouw  
het beheer  
van uw  
kapitaal toe  
aan experts



A vertical photograph of a landscape with rolling hills. The foreground shows a grassy slope with some trees in autumn colors (orange and yellow). The middle ground features a large, open field. The background consists of a forested hillside under a clear sky.

# Welkom bij AXA IM Select

**U beschikt over een aanzienlijk kapitaal om uw toekomstplannen te realiseren, maar wilt zelf niet instaan voor het beheer?**

U laat het beheer van uw kapitaal liever over aan experts die u regelmatig informeren over hun beslissingen?

Door het beheer van uw kapitaal aan AXA IM Select toe te vertrouwen geniet u van de expertise van onze beheerders.

Zij selecteren de activa waaruit uw portefeuille bestaat, volgen van nabij de marktactualiteit en kunnen terugvallen op een team van financiële experts.

Dankzij hun kennis en de informatie waarover ze beschikken, kunnen ze risico en rendement in evenwicht brengen bij het beheer van uw portefeuille, in functie van uw beleggingsstrategie.

**Welkom bij AXA IM Select.**

# Omdat u vrij bent

Bij AXA IM Select doen we er alles aan  
opdat u zich vrij zou voelen.

- ✓ **U vertrouwt ons uw geld toe**
- ✓ **Wij zorgen ervoor dat het opbrengt**
- ✓ **Op basis van uw beleggersprofiel**
- ✓ **Door de marktactualiteit te volgen**
- ✓ **Door opportuniteiten aan te grijpen**
- ✓ **Door het risico te beheren**
- ✓ **Steeds volgens uw wensen**







# Een gepersonaliseerde en performante oplossing

Zodra uw financiële situatie, uw kennis en ervaring met beleggingen en uw beleggingsdoelstellingen in kaart zijn gebracht, bepaalt u samen met uw relatiebeheerder uw beleggingsstrategie. Deze strategie weerspiegelt het risiconiveau dat u bereid bent te nemen.

AXA IM Select heeft zes beleggingsstrategieën gedefinieerd, van meer voorzichtig tot meer agressief: Conservatief, Defensief, Neutraal, Dynamisch, Agressief en Flexible Allocation.

## 6 Beleggingsstrategieën

Conservatief



Defensief



Neutraal



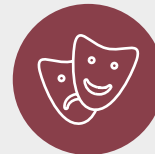
Dynamisch



Agressief



Flexible allocation



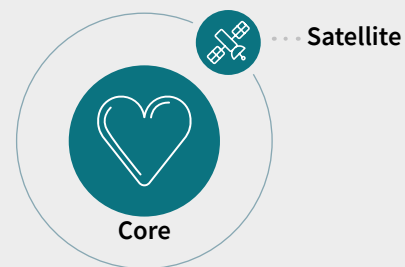
Op basis van deze beleggingsstrategie wordt uw portefeuille samengesteld. Uw relatiebeheerder zal bijgestaan worden door een team van beleggingsexperts die steeds op de hoogte zijn van ontwikkelingen in hun domein.

## Drie pijlers



Het resultaat bestaat uit een waaier van fondsen waarin bijna alle activaklassen, regio's, thema's, stijlen en sectoren vertegenwoordigd zijn.

## Core-satellite



Deze fondsen zullen beheerd worden volgens het Core-Satellite principe zodat uw portefeuille zowel evenwichtig als performant is.

# Open architectuur voor diversificatie van de risico's

Door uw kapitaal aan AXA IM Select toe te vertrouwen in het kader van een contract van discretionair vermogensbeheer, delegeert u het beheer van uw kapitaal aan onze experts. Zij zullen uw portefeuille opbouwen en beheren in overeenstemming met uw beleggingsstrategie die u hebt gekozen.

Een van de grote troeven van AXA IM Select is dat we inzetten op een breed scala van financiële producten. We selecteren op een onafhankelijke manier fondsen waarvan het potentieel veelbelovend is. AXA IM Select werkt samen met een 40-tal fondsenbeheerders.

Wij zijn van mening dat geen enkele beheerder steeds de beste kan zijn in alle sectoren. Diversificatie is dan ook essentieel bij de samenstelling van uw portefeuille.

Door een gediversifieerde strategie spreiden we de beleggingsrisico's over verschillende activaklassen, geografische zones, sectoren, stijlen en beheerders. Zo minimaliseren wij de risico's.



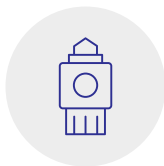




# Onze geschiedenis



Oprichting AXA Private Management in België in **2001**



Oprichting Architas in Londen in **2008**



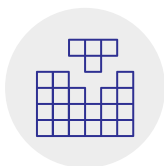
Een naam geïnspireerd door de architectuur. In het leven geroepen als de specialist inzake het beheer in open architectuur voor de **AXA Groep**



Samenwerking van Architas UK met AXA Private Management Frankrijk en België in **2015**



Oprichting van AXA IM Select in België in **2024**. Het merk Architas verdwijnt



Op 1 januari **2023** werd de entiteit AXA IM Architas opgericht om alle activiteiten omtrent vermogensbeheer van de AXA groep samen te brengen onder de vlag van AXA IM



In **2020** ontving Architas de opdracht van de AXA Groep om zijn tak 23-producten te beheren



Uitbreiding naar Azië in **2018**



# De kracht van de AXA groep

AXA IM Select staat in voor het open architectuur beheer van de groep AXA in Europa en beheert bijna 30 miljard euro (\*).

De AXA Groep is wereldwijd marktleider in financiële bescherming en vermogensbeheer. Zijn 145.000 medewerkers staan in voor meer dan 93 miljoen cliënten wereldwijd.



**145.000**  
Medewerkers



**93** mio  
Cliënten

\* Op 30 september 2023.



AXA Private Management  
werd op 1 januari  
**2016** Architas nv



Met de integratie van Architas  
Solutions groeit Architas tot  
**43 miljard euro**



# Een doordachte en progressieve aanpak

Bij AXA IM Select staat er onmiddellijk een relatiebeheerder voor u klaar.

Hij zal u begeleiden doorheen de volgende 4 stappen:

Ontdek de details van de stappen op [select.axa-im.be](https://select.axa-im.be)



## Analyse

Aandachtig luisteren om uw precieze noden te definiëren



## Voorstel

Een gepersonaliseerde oplossing voorstellen



## Beslissing

Samen beslissen, rekening houdend met uw profiel en uw wensen



## Opvolging

Uw portefeuille continu opvolgen, aanpassen en u op de hoogte houden

## U blijft vrij en op de hoogte

Wordt u geconfronteerd met onvoorziene grote uitgaven of dient er zich plots een financiële opportuniteit aan?

Geen nood. Uw kapitaal is steeds beschikbaar, gewaardeerd volgens de marktomstandigheden.

Elke drie maanden ontvangt u een gedetailleerd rapport over de samenstelling en prestaties van uw beleggingsportefeuille.

U ontvangt ook maandelijks relevante informatie in verband met de beleggingsstrategie van AXA IM Select en de algemene marktsituatie.

# Hoe ons contacteren

Is uw tijd kostbaar en wenst u het beheer van uw financiële activa aan een expert toe te vertrouwen?

## Contacteer ons om er meer over te weten



### Telefonisch

Bel 02 566 95 95  
Maandag tot vrijdag,  
van 9 tot 17 uur



### Via uw makelaar

U kunt zich wenden tot uw verzekeringsmakelaar dicht bij u in de buurt om een afspraak vast te leggen met één van onze relatiebeheerders. Vind uw makelaar op [www.axa.be](http://www.axa.be) of op [www.makelaarinverzekeringen.be](http://www.makelaarinverzekeringen.be)



### Via email

Vul het formulier  
in op de website  
[www.select.axa-im.be](http://www.select.axa-im.be)



### Via de post

AXA IM Select Belgium NV  
Troonplein 1,  
1000 Brussel



### Via één van onze relatie-beheerders

U vindt hun contactgegevens op  
[www.select.axa-im.be/  
particulier/ons-team](http://www.select.axa-im.be/particulier/ons-team)

Het beheer en de vertrouwelijkheid van uw persoonsgegevens zijn essentieel op het gebied van het discretionair vermogensbeheer. De informatie in verband met uw rechten en onze engagementen ter zake is beschikbaar op onze website [www.select.axa-im.be](http://www.select.axa-im.be), onder de rubriek Privacy.



14

16

No Junk Mail  
18

20

28

Om meer te weten :  
[www.select.axa-im.be](http://www.select.axa-im.be)

### Belangrijke informatie

Dit document is een marketingdocument uitgegeven door AXA IM Select NV – Troonplein 1, 1000 Brussel. Dit document bevat geen aanbod van diensten, een aanbeveling of beleggingsadvies. Ondanks de zorgvuldigheid waarmee deze informatie werd verzameld, kunnen fouten of weglatingen optreden en kan AXA IM Select de nauwkeurigheid, geschiktheid of volledigheid van de informatie in dit document niet garanderen. AXA IM Select streeft ernaar om ervoor te zorgen dat de gebruikte informatie correct is op het moment van publicatie, maar kan op elk moment gewijzigd worden. In het verleden behaalde resultaten bieden geen garantie voor de toekomst. Rechten voorbehouden. Dit document mag niet worden gepubliceerd, gekopieerd, overgedragen per e-mail of op enigerlei wijze worden geregistreerd zonder de voorafgaande toestemming van AXA IM Select Belgium NV.

AXA IM Select Belgium NV  
Troonplein 1,  
1000 Brussel